

FUSION 1000L

آلي التغليف الحراري للوثائق (A3) و (A4)



إبدأ هنا
start here



English

4

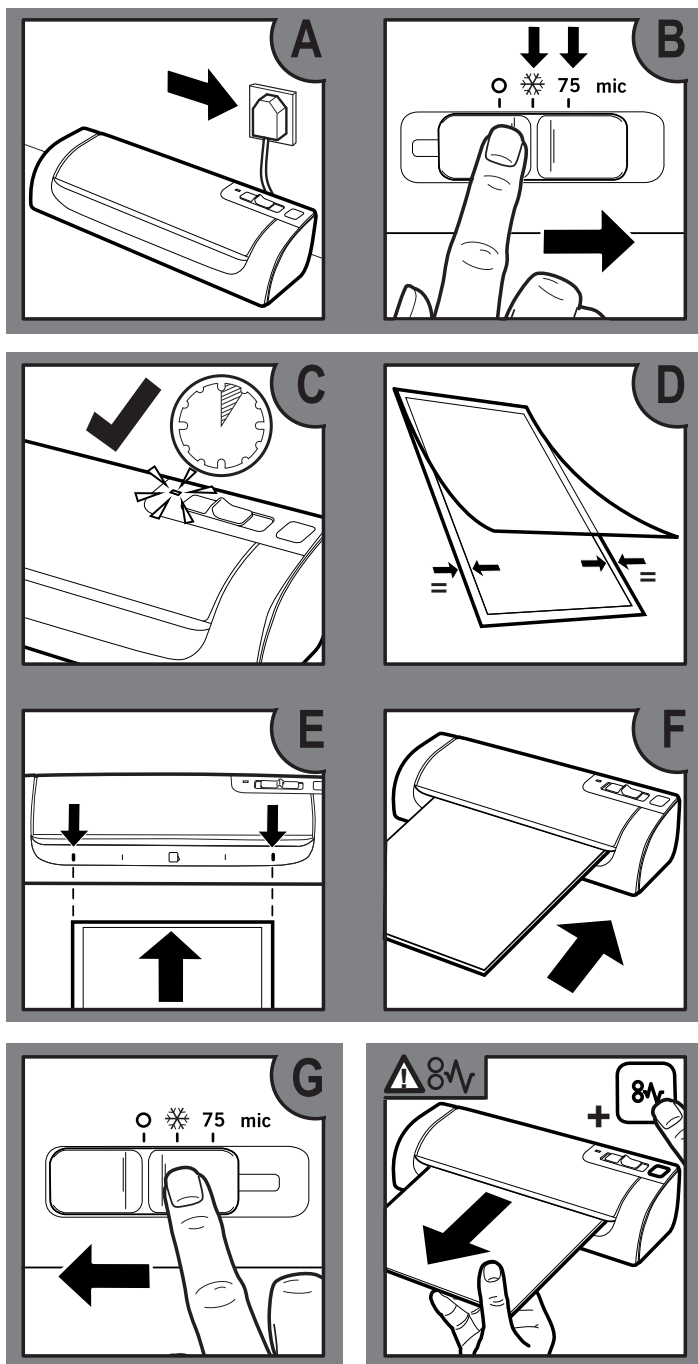
5

العربية

 To register and activate the warranty go to
www.gbceurope.com
لتسجيل الضمان وتنشيطه الرجاء زيارة الموقع الإلكتروني التالي
www.gbceurope.com

CE





Please read and keep these important safety instructions


- Only use the unit for its intended purpose.
- Do not touch the heating plate of this unit as it may be hot.
- The unit must only be connected to a supply voltage corresponding to the electrical rating shown on the unit.
- Unit should be connected to a socket outlet near the equipment that is easily accessible.
- Do not connect to multi adaptors or use with an extension cable.
- Failure to follow these instructions could result in damage/injury and will invalidate your guarantee.
- Do not attempt to service or repair the unit yourself.
- In the event of a fault, unplug the unit and contact an authorised GBC service representative for any required repairs.
- Do not use this unit if the cable or plug have been damaged.

Cleaning


-  Only use GBC cleaning cards to clean the rollers.
Order code: EK 50000.

Service

For details of your local service representative, see back page.

 Products marked with this symbol meet all applicable Community regulations for the European Economic Area.

 Only use the laminator in indoor areas.

 The laminator complies with protection class II:
The laminator is equipped with dual protective insulation and therefore contains no touchable metallic parts, which could conduct voltage in the event of a fault.

Waste Electrical and Electronic Equipment (WEEE)

At the end of its useful life, your product is considered to be WEEE. As such, it is important to note that: WEEE is not to be disposed of as unsorted municipal waste. It is to be collected separately such that it can be disassembled so its components and materials can be recycled, re-used, and recovered (burned for energy content in the production of electricity).

Public collection points have been set up by municipalities for the collection of WEEE, free of charge to you.

Please return your WEEE to the collection facility nearest your home or office.

If you have difficulty locating a collection facility, the retailer that sold you the product should accept your WEEE.

If you are no longer in contact with your retailer, please contact ACCO for assistance with this matter.

Recycling of WEEE is geared toward protecting the environment, protecting human health, preserving raw materials, improving sustainable development, and ensuring a better supply of commodities in the European Union. This will be achieved by retrieving valuable secondary raw materials and reducing the disposal of waste. You can contribute to the success of these goals by returning your WEEE to a collection facility.

Your product is marked with the WEEE symbol (wheelie bin with an X through it). This symbol is to inform you that the WEEE is not to be disposed of as unsorted municipal waste.

Guarantee

Operation of this machine is guaranteed for two years from date of purchase, subject to normal use. Within the guarantee period, ACCO Brands Europe will at its own discretion either repair or replace the defective machine free of charge. Defects due to misuse or use for inappropriate purposes are not covered under the guarantee. Proof of date of purchase will be required. Repairs or alterations made by persons not authorised by ACCO Brands Europe will invalidate the guarantee. It is our aim to ensure that our products perform to the specifications stated. This guarantee does not affect the legal rights which consumers have under applicable national legislation governing the sale of goods.

نفايات المعدات الكهربائية والإلكترونية (WEEE)

عند نهاية العمر الإنتاجي للمنتج، فإنه يُعتبر ضمن نفايات المعدات الكهربائية والإلكترونية. ومن ثم، فإنه من الضروري مراعاة ما يلي: يجب عدم التخلص من نفايات المعدات الكهربائية والإلكترونية كنفايات بلدية غير مُصنّفة. يجب تجميعها بمفردها بحيث يمكن تفكيكها بطريقة تضمن إعادة تدوير مكوناتها وموادها، وإعادة استخدامها، واسترجاعها (كوقود لاسترجاع الطاقة في عملية إنتاج الكهرباء).

لقد قامت البلديات بتخصيص نقاط التجميع العامة لتجميع نفايات المعدات الكهربائية والإلكترونية، بشكل مجاني لك.

الرجاء إعادة نفايات المعدات الكهربائية والإلكترونية الخاصة بك إلى مقر التجميع الأقرب إلى منزلك أو مكتبك.

إذا واجهت صعوبات في تحديد مقر للتجميع، فعلى بائع التجزئة الذي اشترت منه المنتج أن يقبل نفايات المعدات الكهربائية والإلكترونية الخاصة بك.

إذا لم تكن على اتصال ببائع التجزئة المعين، الرجاء الاتصال بشركة ACCO للحصول على المساعدة في هذا الصدد.

إن الغرض من إعادة تدوير نفايات المعدات الكهربائية والإلكترونية هو حماية البيئة، وحماية صحة الإنسان، والحفاظ على المواد الخام، مع التحسين من التنمية المستدامة، وضمان إمدادات أفضل للسلع الأساسية داخل الاتحاد الأوروبي. سوف يتم تحقيق هذا من خلال استعادة المواد الخام الثانوية القيمة وتقليل التخلص من النفايات. ويمكنك المساهمة في نجاح هذه الأهداف عن طريق إعادة نفايات المعدات الكهربائية والإلكترونية الخاصة بك إلى مقر التجميع المخصص.

يحمل المنتج الخاص بك رمز نفايات المعدات الكهربائية والإلكترونية (سلة تجميع كبيرة تحمل علامة X). الغرض من هذا الرمز هو إخبارك بأنه يجب عدم التخلص من نفايات المعدات الكهربائية والإلكترونية كنفايات بلدية غير مُصنّفة.

الضمان

نضمن تشغيل هذه الآلة لمدة عامين من تاريخ الشراء، بشرط الاستخدام الطبيعي للآلة. أثناء فترة الضمان، سوف تقوم شركة ACCO Brands Europe وفقاً لما تراه ملائماً إما باستبدال أو إصلاح الآلة العاطلة مجاناً. لا يغطي الضمان أية عيوب ناتجة عن سوء الاستخدام أو الاستخدام لأغراض غير ملائمة. سوف يُطلب منكم إثبات تاريخ الشراء. أية إصلاحات أو تغييرات يقوم بها أشخاص غير معتمدون من قبل شركة ACCO Brands Europe سوف تبطل الضمان. إن هدفنا هو ضمان أداء منتجاتنا وفقاً للمواصفات المحددة. لا يؤثر هذا الضمان على الحقوق القانونية التي يتمتع بها المستهلكون وفقاً للتشريعات الوطنية السارية والتي تحكم بيع البضائع.

الرجاء قراءة إرشادات السلامة الهامة هذه



والاحتفاظ بها

- لا تستخدم الوحدة إلا للأغراض المقصودة منها فقط.
- احترس، قد يصبح سطح آلة التغليف ساخناً أثناء الاستخدام.
- يجب أن لا يتم توصيل آلة التغليف إلا بإمداد فولطي يتناسب مع قدرة الطاقة الكهربائية المبينة على الآلة.
- يجب أن تكون الآلة متصلة بمقبس تغذية قريب منها يمكن الوصول إليه بسهولة.
- لا توصل الآلة بمهايئ متعدد المقابس ولا تستخدم سلك تمديد.
- إن عدم إتباع هذه التعليمات قد يؤدي إلى إلحاق الأضرار/الإصابات وسوف يبطل الضمان.
- لا تحاول صيانة أو إصلاح الآلة وحدك.
- في حالة حدوث عطل بالآلة، انزع القابس الكهربائي للآلة واتصل بممثل صيانة معتمد من GBC للقيام بأية إصلاحات ضرورية.
- لا تستخدم هذه الآلة إذا لحقت أية أضرار بالسلك أو القابس.

التنظيف



استخدم بطاقات تنظيف GBC فقط لتنظيف الاسطوانات.
رمز الطلب: EK 50000

الصيانة

للحصول على تفاصيل ممثل الصيانة المحلي راجع الصفحة الأخيرة.

Service

(GB) ACCO Service Division
Hereward Rise, Halesowen,
West Midlands, B62 8AN
☎ 0800 279 5102
✉ service.uk@acco.com
🌐 www.gbceurope.com/service

(NL) ACCO Brands Benelux B.V.
Holtum Noordweg 11,
6121 RE Born, Holland
☎ 08000 234 931
✉ service.nl@acco.com
🌐 www.gbceurope.com/service



ACCO Brands Europe
Oxford House
Aylesbury HP21 8SZ
United Kingdom

www.accobrand.com